

AVIS

Car multimedia

Автомобильный видеорегистратор
в зеркале заднего вида

AVS0366DVR

Инструкция по эксплуатации

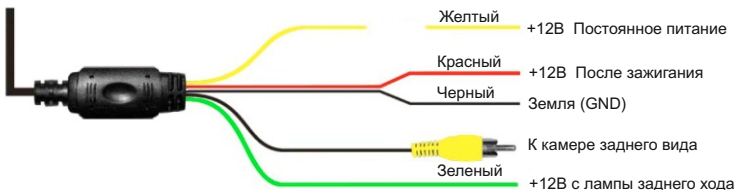


『 Характеристики устройства 』

Автомобильный видеорегистратор имеет следующие характеристики:

- ◎ Напряжение питания: 12 В
- ◎ Видеозапись высокой четкости - HD качество: 1280*720), 30 кадров /секунду.
- ◎ Два канала записи видео (Передний / задний) .
- ◎ Сжатие видео H.264, Тип файла: MOV.
- ◎ Профессиональный широкоугольный объектив камеры с углом обзора: 120 градусов, высококачественная линза, высокая чувствительность, малые искажения.
- ◎ Встроенный LCD дисплей TFT 2.7 дюйма
- ◎ Внешний слот для SD карт, поддержка карт до 32Гб.
- ◎ Уникальные алгоритмы интеллектуального распознавания сцен (intelligent scene recognition), передовая технология обработки изображения, превосходное качество картинки.
- ◎ автоматическая циклическая видеозапись.
- ◎ интеллектуальный алгоритм определения движения (motion detection).
- ◎ Встроенный датчик гравитации, оснащенный уникальным алгоритмом распознавания столкновений.
- ◎ Встроенные - микрофон, динамик.

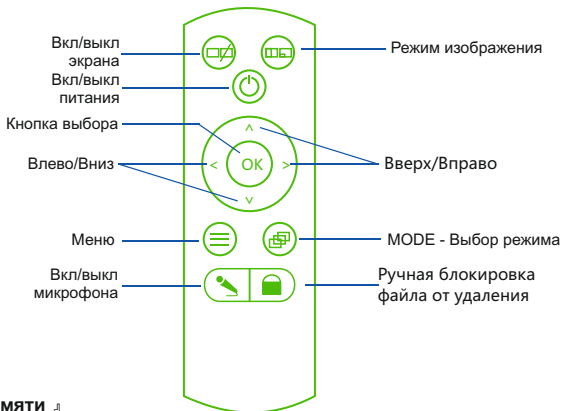
『 Схема соединений 』



『 ВНЕШНИЙ ВИД 』



『 Пульт ДУ 』



『 Карта памяти 』

- © Используйте карты памяти Класс-6 или выше для обеспечения хорошего качества видео.
- © При первой установке карты в устройство рекомендуется провести ее форматирование.

『 Включение /выключение устройства 』

【 Напряжение питания 】

Автомобильный видеорегистратор подключается к питающему напряжению 12В постоянного тока.

【 Запуск и автоматическая запись 】

При включении зажигания, видеорегистратор по умолчанию будет включен и автоматически перейдет в режим записи, в верхнем левом углу иконка "видео" будет мигать красным и желтым цветами. Если запись видео сейчас осуществлять не нужно, вы можете нажать клавишу "OK" после этого запись прекратится. Для возобновления записи нажмите кнопку «OK» еще раз.

【 Отключение 】

Для отключения регистратора необходимо нажать и удерживать клавишу "POWER" в течение 2 секунд, независимо от того какой режим сейчас активен устройство будет выключено.

『 Функции устройства 』

[Обзор функций]

Видеорегистратор имеет три основных режима работы:

Режим видео записи (съемка видео)

Режим фото записи (съемка фотографии)

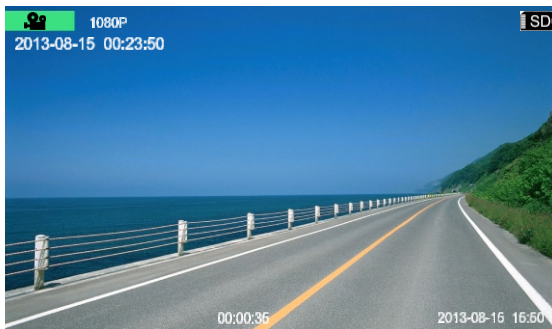
Воспроизведение (режим воспроизведения)

Переключение режимов происходит с помощью кнопки MODE на пульте ДУ. В режиме видео или в режиме фото, нажмите кнопку "МЕНЮ", чтобы войти в Настройку режимов.

В режиме воспроизведения, нажмите кнопку "МЕНЮ", во всплывающем окне можно удалять файлы.

[Режим видео записи]

Отображение экрана в режиме записи видео:

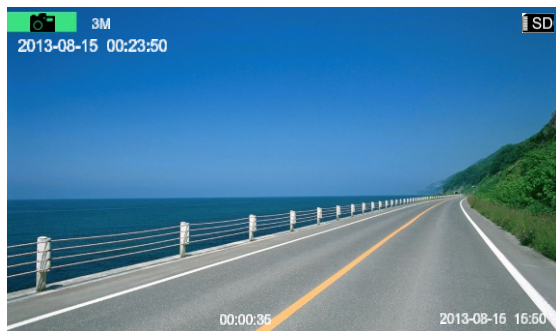


В верхнем левом углу значок "камеры" мигает красным и желтым цветом, за ним следуют цифры 640x480 или 1280x720, что означает разрешение видео, внизу дисплея показывается текущее время. Во время записи видео LED-индикатор мигает. Во время записи не извлекайте карту памяти, это может привести к потере данных и выходу из строя оборудования.

Когда карта памяти SD не установлена или установлена неправильно, на экран будет выведено сообщение "нет SD-карты".

【 Режим фото записи 】

Дисплей устройства в режиме записи фото :

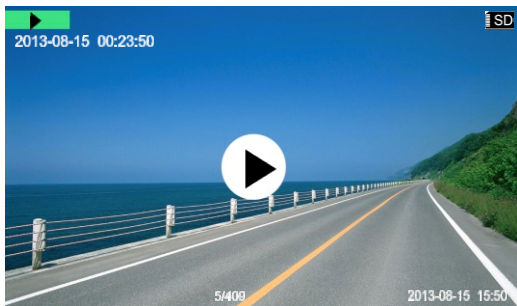


В левом верхнем углу значек "фотоаппарат" показывает текущий режим фото, далее идет информация о качестве фото "2M".

Когда карта памяти SD не установлена или установлена неправильно, на экран будет выведено сообщение "нет SD-карты".

【 Режим воспроизведения 】

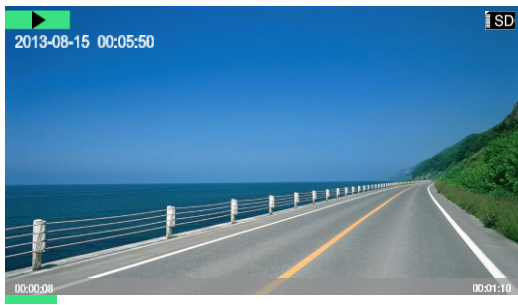
Экран в режиме воспроизведения:



В режиме воспроизведения можно просматривать файлы на карте памяти и просматривать записанное видео. Для перехода в режим воспроизведения нажмите кнопку MODE. Информация на экране "5/409" показывает номер текущего файла и кол-во файлов всего. Для выбора необходимого файла используйте кнопки влево, вправо.

【 Видео плеер 】

Для проигрывания выбранного файла нажмите кнопку OK. Короткое нажатие кнопки OK - пауза, для запуска видео вновь нажмите OK еще раз.



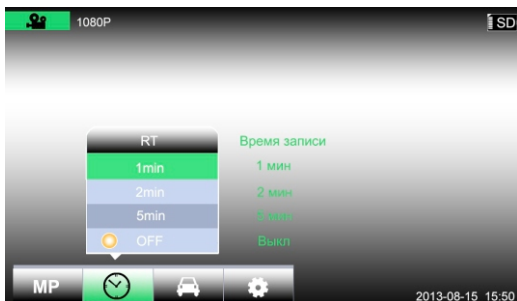
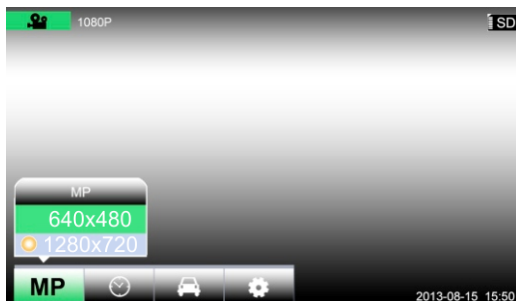
Отображение информации в режиме воспроизведения :

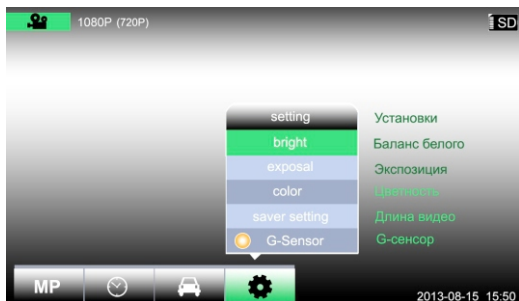
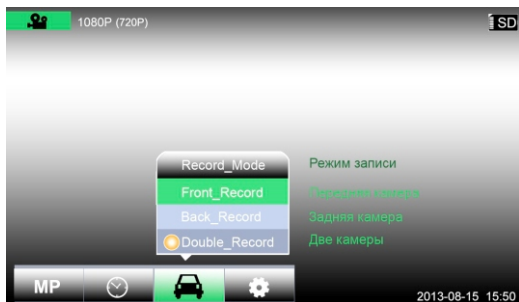
В левом верхнем углу экрана "▶" означает что идет воспроизведение видеофайла "⏸" значек "⏸" показывает что видео на паузе Информация в левом углу "2013-08-15 00:05:50" показывает дату и время когда текущий файл был записан. Цифры "00 : 00 : 08"слева внизу отображают текущее время воспроизведения файла. Цифры справа "00 : 01 : 10"показывают общую длительность файла.

『 Установка параметров 』

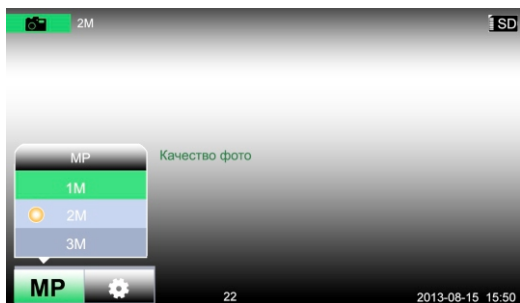
С помощью клавиш управления видеорегистратором вы можете без труда выставить необходимые параметры работы устройства.

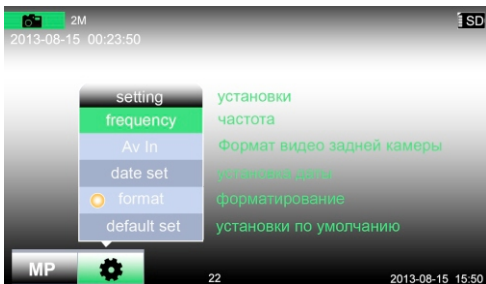
Экран в режиме видеозаписи :






Режим фото записи, основные настройки :





『 Структура меню 』

Значек	Параметр	Установки		
			Разрешение	640x480, 1280x720
	Длина видео	1 мин, 2 мин, 5 мин, выкл.		
	Режим записи	Передняя камера, задняя камера, две камеры		
	Параметры	Баланс белого	Auto, Fine, fluorescent, cloudy, incandescent light	
		Экспозиция	-3、-2、-1、0、1	
		Цветность	Standard, monochrome, negative, retro, light green	
		Откл. экрана (для MDVR-FHD)	15 секунд, 30 секунд, 45 секунд, выкл.	
		G-Сенсор	Высокий, средний, низкий, выкл.	
		Датчик движения	Выкл, вкл	
		Метка времени	Выкл, вкл	
		Запись	Выкл, вкл	
		Выбор языка	Китайский упр., Китайский трад. Английский, Японский, Английский и Русский	
		Частота	50Гц、60Гц	
		Формат видео задней камеры	PAL、NTSC	
		Установка даты	Дата, Время	
		Форматирование	Форматирование карты памяти	
		Восстановить заводские настройки	Восстановить заводские настройки	

Значек	Параметр		Установки
		Разрешение	
	Установки	Баланс белого	Auto, Fine, fluorescent, cloudy, incandescent light
		Экспозиция	-3 \ -2 \ -1 \ 0 \ 1
		Режим цвета	Standard, monochrome, negative, retro, light green
		Метка времени	Вкл/выкл (Closed, open)
		Выбор языка	Chinese Simplified, Chinese Traditional, English, Japanese
		Частота	50Гц \ 60Гц
		Формат сигнала задней камеры	PAL \ NTSC
		Установка даты	Дата, время
		Форматирование	Форматировать карту памяти
		Восстановить заводские настройки	Восстановить заводские настройки

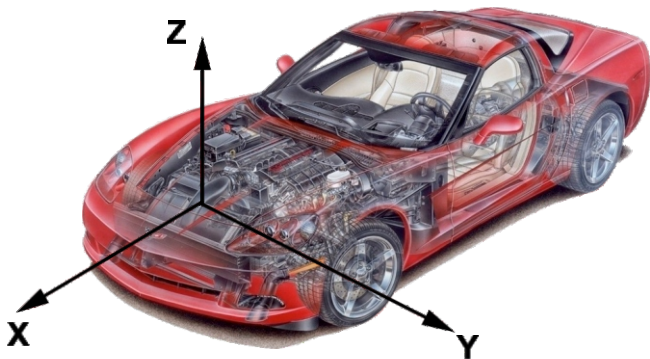
『 Датчик движения 』

Видеорегистратор AVS0366DVR оснащен интеллектуальной системой обнаружения движения которая может эффективно распознавать любое движение объектов в зоне видимости объектива регистратора. Функция обнаружения движения доступна в режиме видео.

Установки интерфейса - Настройки, (Motion detection) значение вкл (on) или выкл (off). Когда функция обнаружения движения включена, в случае обнаружения движущегося объекта в зоне охвата видеорегистратора, система автоматически начнет запись видео. Если движение объекта прекратится система остановит запись видео и устройство перейдет в режим ожидания.

『 Гравитационный сенсор (G-сенсор) 』

Видеорегистратор AVS0366DVR имеет встроенный датчик ускорения (G-Сенсор), оснащенный алгоритмом определения столкновения он может эффективно обнаруживать удар сзади, экстренное торможение, опрокидывание или другие аварийные ситуации при движении автомобиля. Датчик определяет ускорение в трех направлениях, как показано на рисунке ниже в зависимости от величины ускорения во всех направлениях будет распознана аварийная ситуация и текущее видео будет помещено в специальную папку для хранения.



Гравитационный сенсор (G-сенсор) позволяет активировать функцию определения столкновений в режиме "видео".

Настройка параметров интерфейса - Параметры G-сенсор - четыре режима.

- Функция определения столкновения включена - высокая чувствительность обнаружения.
- Функция определения столкновения включена - средняя чувствительность обнаружения.
- Функция определения столкновения включена - низкая чувствительность обнаружения.
- Функция определения столкновения выключена

Если функция определения столкновения включена, в режиме видео, в случае если произойдет экстренное торможение, удар, опрокидывание, резкая смена направления движения и пр. система автоматически сохранит текущую видеозапись в отдельное место на карте памяти. Данная запись не будет стерта при последующей циклической видеозаписи.

『 Меры предосторожности 』

Соблюдайте меры предосторожности указанные ниже, в случае выхода из строя устройства из за их несоблюдения гарантийные обязательства не распространяются.

- ◆ Для обеспечения хорошего качества видеозаписи держите линзу регистратора всегда в чистоте, избегайте контакта поверхности линзы с руками или какими либо предметами. Если необходимо протрите линзу специальной тканью или мягкой бумажной салфеткой.
- ◆ Используйте карту памяти SD только хорошего качества Класса 6 или выше. Рекомендуются раз в месяц делать форматирование карты памяти потому как длительная циклическая запись приводит к неэффективному использованию пространства карты памяти. При извлечении карты памяти SD держите ее в чехле или коробочке. Статическое электричество или другие воздействия могут привести к повреждению записанных данных.
- ◆ В случае возникновения кокой либо неисправности работы устройства свяжитесь с продавцом или сервисным центром. Никогда не разбирайте устройство самостоятельно.
- ◆ Эксплуатация и установка устройства должны проводится очень аккуратно, чтобы избежать падения или повреждения устройства, в противном случае это может привести к неисправности устройства.
- ◆ Внимание! Категорически запрещается проводить настройку устройства во время управлением автомобилем. Производите все манипуляции с устройством только во время остановки автомобиля.

◆ Во избежании повреждения устройства держите его вдали от источников сильных магнитных полей

◆ Во избежании потери записанной информации и повреждения системы не извлекайте карту памяти во время работы устройства

◆ Устанавливайте устройство очень внимательно, в случае нестандартной установки не загромождайте обзор водителя и не устанавливайте устройство вблизи подушки безопасности (во избежании травм при ее открытии).

Снимите оригинальное зеркало заднего вида, делайте это осторожно во избежании повреждения лобового стекла. Установите зеркало с видеорегистратором с помощью специального крепления (приобретается отдельно), подключите провод питания. Надежно закрепите зеркало и проводку во избежании опасных ситуаций при вождении, а так же повреждения как самого устройства так и автомобиля.

『 Рекомендации по настройке видеорегистратора 』

1. При работе устройства в режиме записи по датчику движения, запись начинает осуществляться с некоторой задержкой. Не рекомендуется использовать данный режим при движении, т.к важные моменты могут быть не зарегистрированы. Данный режим рекомендуется использовать во время стоянки автомобиля, при необходимости.
2. Рекомендуется отключить G-sensor или установить низкий уровень чувствительности. Установка высокого уровня чувствительности может привести к заполнению карты памяти файлами защищенными от удаления, т. к. устройство реагирует на неровности дорожного покрытия.