

AVIS

Car multimedia

ЗЕРКАЛО ЗАДНЕГО ВИДА С ВИДЕОРЕГИСТРАТОМ FULL HD

Модель AVS0488DVR



Rear camera
Display

Wide
Angle

4.3 inch

AUTO
BRIGHTNESS

FHD
1080P

H.264
MPEG-4/AVC

SD
card

Компания-производитель оставляет за собой право
вносить изменения в конструкцию устройства
и в данное руководство без предварительного уведомления.



РУКОВОДСТВО

СОДЕРЖАНИЕ

Общее описание	2
Сертификация	3
Основные функции	3
Технические параметры	3
Пульт ДУ	4
Подключение	5
Установка	6
Кронштейн	7
Установка камеры заднего вида	7
Подключение	7
Настройка парковочных линий	10
Циклическая видеозапись	10
G-сенсор	11
Включение/ выключение	11
Функция обнаружения движения	12
Функция задержки выключения	13
Движение задним ходом	14
Автоматическая видеозапись	14
Фото режим	14
Режим воспроизведения	15
Маркировка видео/ фото изображения (дата, время)	15
Установки меню	16

Общее описание

Зеркало заднего вида с видеореги­стратором Full HD имеет широко­угольную фронтальную камеру 120° с разрешением видеозаписи Full HD 1080P, 30 кадров/ сек. и возможностью фотосъёмки с разрешением 5 MB.

Для воспроизведения предусмотрен LCD дисплей 4,3" с высокой яркостью изображения. Яркость изображения автоматически меняется в зависимости от времени суток (окружающего освещения). Зеркало заднего вида с видеореги­стратором оснащено пультом ДУ, с помощью которого можно включать/ выключать видеореги­стратор, открывать меню с настройками, переключать режимы работы, управлять режимом воспроизведением.

Рекомендации по настройке и эксплуатации:

1. Необходима качественная SD карта 16-32GB, 6-го - 10-го класса.
2. Перед началом работы необходимо отформатировать карту непосредственно на самом устройстве.
3. Отключите функцию распознавания движения, т.к. циклическая запись останавливается при заполнении microSD карты, в том случае, если данная функция была Вами включена (по умолчанию функция распознавания движения отключена).
4. Выставьте циклическую запись от 2-х до 5-ти минут (оптимально).
5. Часовой пояс +4 (GMT) для Москвы или соответствующий Вашему региону.

Сертификация

Зеркало заднего вида с видеореги­стратором Full HD имеет сертификацию E-MARK/ FCC/ C-TICK и соответствует директиве RoHS.

Характеристики

- Видеореги­стратор Full HD (1920x1080, 30 кадров/с).
- Вход для камеры заднего вида.
- Запись звука и воспроизведение со звуком.
- Функция распознавания движения.
- G-сенсор.
- Маркировка даты/ времени.
- Автоматический старт видеозаписи, при запуске мотора.
- Функция задержки выключения.
- Функция распознавания движения.
- Регулируемые парковочные линии для камеры заднего вида.
- Изменяемая яркость подсветки экрана.

Спецификация

СЕНСОР	CMOS WXGA HD
Разрешение ВИДЕО	1920x1080, 1280x720
Язык	Традиционный Китайский, упрощенный Китайский, Английский, Португальский, Итальянский, Русский, Немецкий, Испанский
Дисплей	4.3" 16: 9 TFT Дисплей
Память	SD карта, до 32 GB
Фокус	12 см ~ бесконечность
Формат ФОТО	JPEG
Формат ВИДЕО	MOV
АУДИО	Встроенный микрофон и динамик
Допустимый диапазон t°	от -20° до +80°
Комплектация	Провода, руководство, пульт ДУ SD карта 8 MB

Кнопки управления



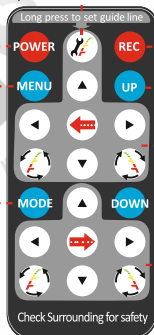
- ИК датчик пульта ДУ
- Индикатор, мигает во время видеозаписи.
- Продолжительное нажатие - вкл./ выкл. электропитание
Короткое нажатие - вкл./ выкл. дисплей.

Кнопка RESET - для перезагрузки системы в случае нарушения ее нормальной работы. Не используйте RESET без необходимости.



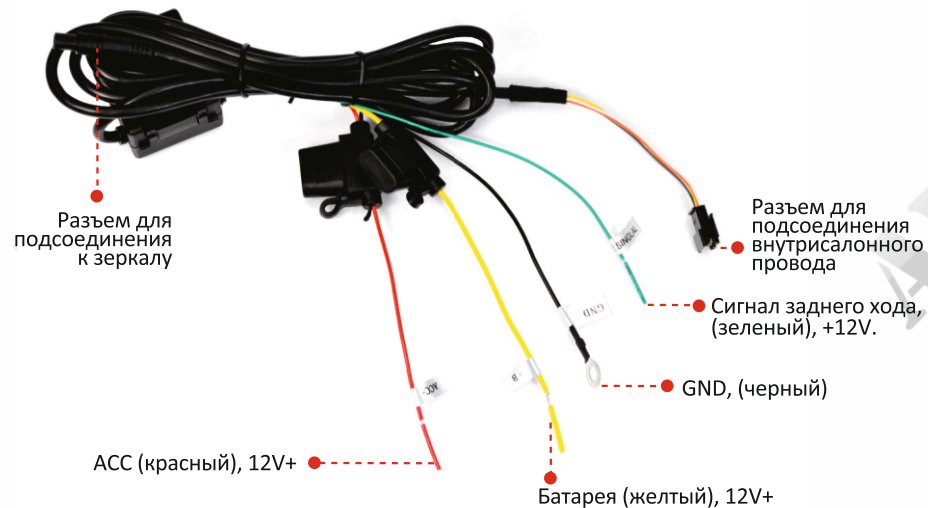
- Слот для SD карты
- Фронтальная камера изменение угла по горизонтали и вертикали 150°
- Кронштейн

Продолжительное нажатие для открытия регуляровочного интерфейса парковочных линий



- Вкл./Выкл.
- В режиме видеозаписи: сохранение текущего видеофайла от перезаписи; если нет видеозаписи, то открытие меню разных режимов
- В режиме видеозаписи: выбор размера видеофайла при циклической видеозаписи; если нет видеозаписи, то переключение режимов с соответствующими меню
- Старт/ Пауза/ ОК
- Быстрая перемотка вперед/ вверх по меню
- Регулировка левой стороны парковочных линий (угол/ вправо/ влево/ вверх/ вниз)
- Быстрая перемотка назад/ вниз по меню
- Регулировка правой стороны парковочных линий (угол/ вправо/ влево/ вверх/ вниз)

Провода



- Разъем для подсоединения к зеркалу
- Разъем для подсоединения внутрисалонного провода
- Сигнал заднего хода, (зеленый), +12V.
- GND, (черный)
- ACC (красный), 12V+
- Батарея (желтый), 12V+



Внутрисалонный провод



Провод для камеры заднего вида (камера приобретается отдельно)

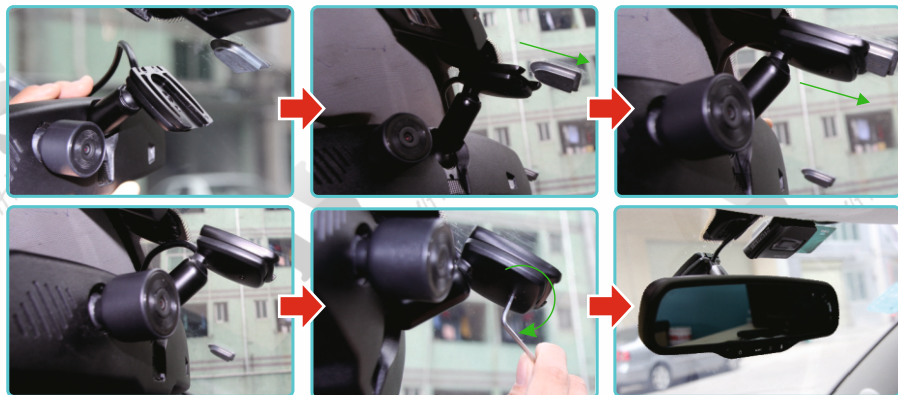
Установка зеркала в автомобиле

Демонтируйте старое зеркало заднего вида



В зависимости от марки автомобиля возможно различное крепление зеркал с разными кронштейнами. Аккуратно демонтируйте старое зеркало заднего вида.

Ниже приведены изображения с последовательностью установки зеркала заднего вида с видеорегистратором Full HD.



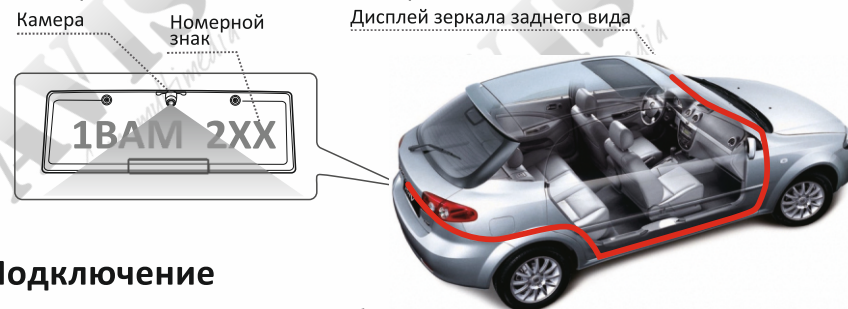
Возможно применение специальных кронштейнов на выбор.

Перед покупкой Зеркала заднего вида с видеорегистратором Full HD, пожалуйста, уточните совместимость зеркала и штатного крепления для зеркала в автомобиле.



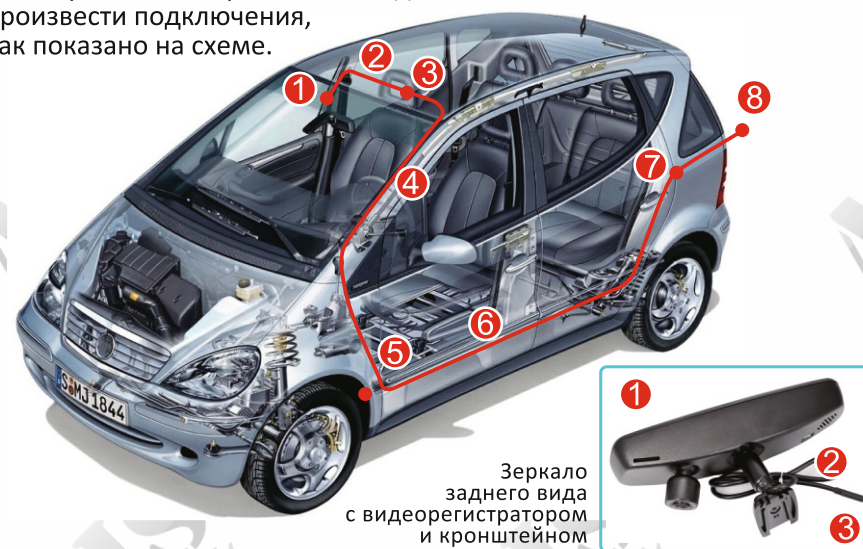
Установка камеры заднего вида (камера приобретается отдельно)

Камеру заднего вида обычно устанавливают на рамку номерного знака в верхней части, как показано на изображении, или в штатное место крепления подсветки номерного знака.



Подключение

После установки зеркала необходимо произвести подключения, как показано на схеме.



Провода с разъемами



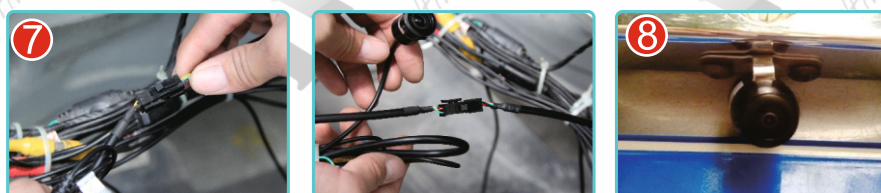
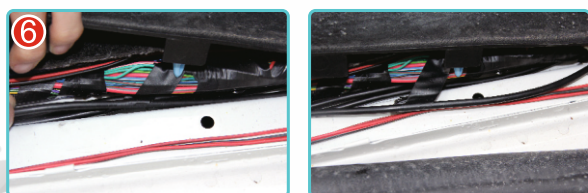
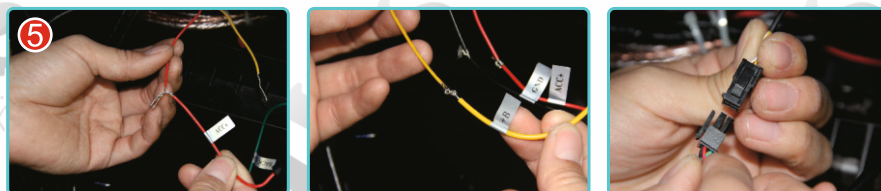
Внутрисалонный провод



Зеркало заднего вида с видеорегистратором и кронштейном

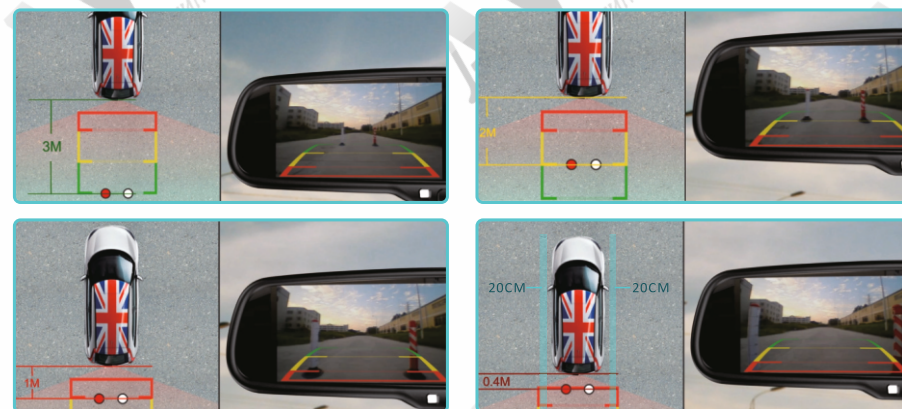


Провода с камерой заднего вида



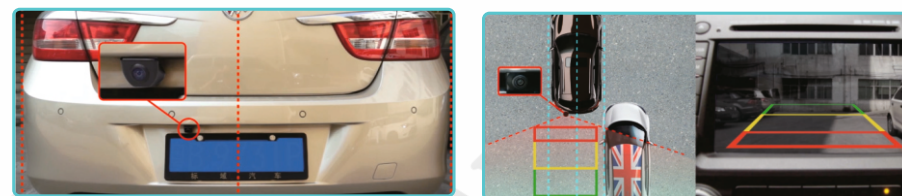
Регулировка парковочных линий

Парковочные линии, отображающиеся на дисплее при движении задним ходом, предназначены для упрощения парковки автомобиля. Линии различаются по цвету в соответствии с расстоянием до препятствия: зеленая обозначает расстояние от заднего габарита автомобиля до препятствия от 3 до 2 м; желтая - от 2 до 1 м; красная - от 1 м до 40 см. Обе линии справа и слева обозначают расстояние 20 см от боковых габаритов автомобиля.



Стандартные парковочные линии

Стандартные парковочные линии имеют фиксированное положение относительно передаваемой камерой заднего вида картинке. Из-за того, что камеры заднего вида на разных автомобилях ориентированы относительно земли по-разному, происходит значительное искажение показателей расстояния, особенно в тех случаях, когда камера крепится в боковой задней части автомобиля.



Регулировка парковочных линий

Для регулировки парковочных линий применяется специальная размеченная графическая шкала соответствующего формата, по которой осуществляется корректировка. После правильной корректировки индикация расстояния до препятствия будет верной.

Нажмите кнопку (продолжительное нажатие) «Установка парковочных линий» для открытия регулировочного интерфейса. Верхняя часть пульта ДУ предназначена для регулировки левой стороны парковочных линий, нижняя - правой. Стрелочками «Вверх», «Вниз», «Вправо», «Влево» производится регулировка местоположения парковочных линий по вертикали и горизонтали соответственно. Круговыми стрелочками отрегулируйте горизонтальную плоскость (степень совмещения плоскости виртуальных парковочных линий и реальной горизонтальной поверхности).



Циклическая видеозапись

Зеркало заднего вида с видеорегистратором Full HD имеет циклическую видеозапись, то есть при заполнении памяти происходит замещение имеющихся видеофайлов. Каждый видеофайл может иметь следующую продолжительность на выбор: 1 мин/ 2 мин/ 5 мин/ 10 мин/ 15 мин/ «Без циклической видеозаписи». Для того, чтобы выбрать какой-либо вариант остановите видеозапись, нажмите MENU, выберите меню видеозаписи, выберите пункт RECYCLE и нажмите REC для входа. Стрелочками выберите какую-либо продолжительность и нажмите REC для подтверждения.



G-сенсор

Зеркало заднего вида с видеорегистратором Full HD имеет функцию G-сенсор. Данная функция позволяет сохранить текущий видеофайл, в случае, если ускорение превысило определенное значение (в случае аварии). Данный видеофайл будет сохраняться все время. Удалить его можно, если подсоединить micro SD карту к компьютеру.

Включение, отключение, настройка чувствительности функции G-сенсор.

Когда видеозапись остановлена, нажмите MENU, откройте установки видеозаписи, стрелочками перейдите к функции G-SENSOR и нажмите REC для подтверждения выбора. Выберите какую-либо чувствительность из предложенных: 1/ 2/ 3/ 4/ 5/ «Отключить».



ПРИМЕЧАНИЕ:

Чувствительность G-сенсора имеет 5 уровней. 5-ый уровень чувствительности позволяет сохранять файлы при незначительных колебаниях зеркала, 1-ый – при сильном сотрясении. Есть смысл отключить функцию при езде по сельской дороге или дороге с разбитым покрытием, так как вызванные сотрясения приведут к сохранению множества ненужных файлов, что сократит объем памяти на micro SD карте.

Функция распознавания движения

Данная функция позволяет вести видеосъемку только в движении либо при остановках, но с движущимися объектами в секторе видеосъемки. Например при целевой видеосъемке, какого-либо участка дороги в движении.

Установки функции распознавания движения

Когда видеозапись остановлена, нажмите MENU, откройте установки видеозаписи, стрелочками перейдите к функции MOTION DETECT и нажмите REC для подтверждения выбора. Выберите стрелочками MD SENSE и нажмите REC для подтверждения выбора. Есть 8 степеней чувствительности на выбор: 1/ 2/ 3/ 4/ 5/ 6/ 7/ 8. Выберите стрелочками какое-либо значение и нажмите REC для подтверждения выбора.

ПРИМЕЧАНИЕ: Отключите функцию распознавания движения, т.к. циклическая запись останавливается при заполнении micro SD карты.



ПРИМЕЧАНИЕ:

Уровень:	1	-	2	-	3	-	4	-	5	-	6	-	7	-	8
Чувствительность:	Наибольшая чувствительность			Средняя чувствительность			Низкая чувствительность								

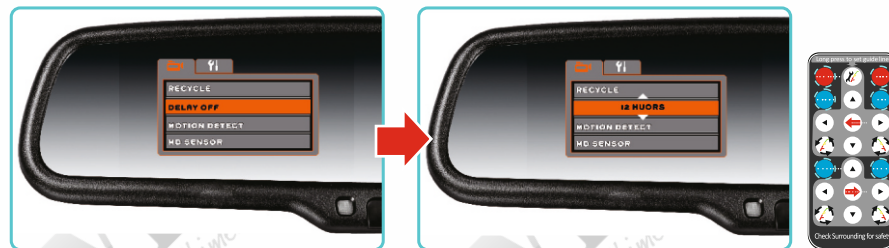
Функция задержки выключения (парковочный режим)

Данная функция позволяет вести видеосъемку даже после выключения положения ACC, то есть, когда автомобиль находится на стоянке. Максимальная задержка выключения составляет 48 часов.

Установки парковочного режима

Нажмите MENU, откройте установки видеозаписи, стрелочками перейдите к функции DELAY OFF и нажмите REC для подтверждения выбора. Выберите какой-либо временной интервал задержки выключения из имеющихся: «Без задержки выключения» (OFF)/ 30 мин/ 6 ч/ 12 ч/ 24 ч/ 48 ч.

Внимание! Выбор 24-х или 48-ми часового интервала времени задержки выключения видеорегистратора может привести к разрядке аккумуляторной батареи.



Установка чувствительности функции распознавания движения, в сочетании с задержкой выключения видеозаписи.

В случае, если при включении функции задержки выключения видеорегистратора функция распознавания движения отключена, то видеорегистратор будет работать с функцией распознавания движения с установленным по умолчанию значением 4. Если же ранее было выбрано какое-либо значение чувствительности распознавания движения, то оно будет работать при включении функции задержки выключения.

ПРИМЕЧАНИЕ:

Перед использованием функции задержки выключения видеорегистратора убедитесь в исправности Вашего аккумулятора. Исправная батарея может обеспечить 48-ми часовую видеосъемку в режиме парковки, разряжаясь при этом на 10% - 20%.

Если батарея разряжена или неисправна, то использование функции задержки выключения видеорегистратора может привести к неправильной работе каких-либо систем автомобиля во время его эксплуатации. Наша компания не несет ответственности за возможные негативные последствия, возникшие в результате нарушения данного положения руководства.

Камера заднего вида

Во время включения задней передачи происходит автоматическое включение камеры заднего вида с отображением на дисплее картинки с парковочными линиями. Регистратор, в этом случае, продолжает видеозапись. После выключения задней передачи на дисплее снова отображается видеоизображение с фронтальной камеры.



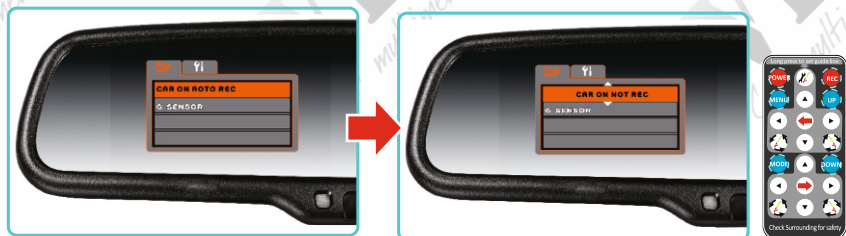
Фронтальная камера

Камера заднего вида

Фронтальная камера

Автоматическая видеозапись

Когда видеозапись остановлена, нажмите MENU, откройте установки видеозаписи, стрелочками перейдите к функции CAR ON AUTO REC и нажмите REC для подтверждения выбора. Стрелочками выберите какую-либо из 3-х опций: CAR ON DURATE REC/ CAR ON NOT REC/ CAR ON DETECT REC, нажмите REC для подтверждения выбора.



Режим фотосъемки

Когда видеозапись остановлена, нажмите «Переключение режимов», стрелочками перейдите к функции PHOTO и нажмите REC для подтверждения выбора. Нажмите MENU для перехода к установкам фотосъемки.



Режим воспроизведения

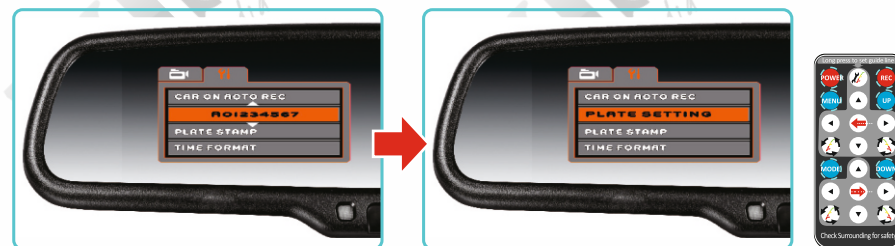
Когда видеозапись остановлена, нажмите «Переключение режимов», перейдите к режиму видео воспроизведения, выберите какой-либо видеофайл и нажмите REC для подтверждения выбора. Начнется воспроизведение видеофайла.

В режиме видео воспроизведения нажмите MENU, перейдите к интерфейсу управления видеофайлами, стрелочками выберите какую-либо команду NO/ DELETE/ DELETE ALL и нажмите REC для подтверждения выбора.



Маркировка видео/ фото изображения (отображение номерного знака на видеозаписи)

Когда видеозапись остановлена, нажмите MENU, в установках стрелочками выберите PLATE SETTING, затем нажмите PLATE STAMP (настройка отображения номера Вашего автомобиля на видеозаписи), нажмите REC для подтверждения выбора.



Спецификация

СЕНСОР	CMOS WXGA HD
Разрешение ВИДЕО	1920x1080, 1280x720
Язык	Традиционный Китайский, упрощенный Китайский, Английский, Португальский, Итальянский, Русский, Немецкий, Испанский
Дисплей	4.3" 16: 9 TFT дисплей
Память	SD карта, до 32 GB
Фокус	12 см ~ бесконечность
Формат ФОТО	JPEG
Формат ВИДЕО	MOV
АУДИО	Встроенный микрофон и динамик
Допустимый диапазон t°	от -20° до +80°
Комплектация	Провода, руководство, пульт ДУ, SD карта 8 MB

Установки видеозаписи

МЕНЮ	УСТАНОВКИ
Разрешение ВИДЕО	1920x1080 / 1440x1080 / 1280x720
Качество	BEST/ BETTER/ STANDARD
Экспозиция	-2.0/ -1.5/ -1/ -0.5/ 0/ 0.5/ 1/ 15/ 2.0
Баланс белого	АВТО/ Солнечно/ Облачно/ Лампа накаливания/ Флуорисцентное освещение
Контраст	HARD/ STANDARD/ SOFT
Резкость	HARD/ STANDARD/ SOFT
АУДИО	Вкл./ Выкл.
Зеркальное отображение	Вкл./ Выкл.
Интервал видеозаписи	Откл./ 1 мин/ 2 мин/ 5 мин/ 10 мин/ 15 мин
Задержка отключения	Откл./ 30 мин/ 6 ч/ 12 ч/ 24 ч/ 48 ч