

ИНСТРУКЦИЯ ПО ПРИМЕНЕНИЮ THERMACELL TRAILBLAZER CAMP LANTERN (MR CL) / SCOUT CAMP LANTERN (MR CLC)

Внимательно ознакомьтесь с инструкцией перед началом использования лампы ThermaCELL

ПОЛЕЗНЫЕ РЕКОМЕНДАЦИИ

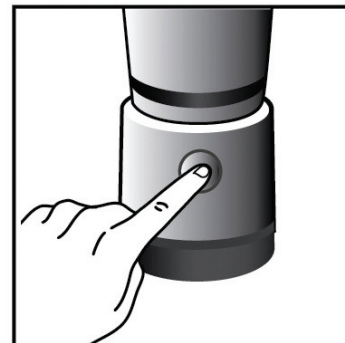
- После включения прибора, чтобы получить ожидаемый эффект от работы прибора, подождите 10-30 минут (в зависимости от размера площади).
- Максимальный эффект достигается, когда прибор работает на открытом воздухе в безветренную погоду.
- Одна лампа защищает площадь размером 20 кв. м.
- Действие большой пластины с активным веществом (комплектуется Scout Camp Lantern) длится до 12 часов. Действие малой пластины с активным веществом (комплектуется Trailblazer Camp Lantern) длится до 4 часов.
- По мере расходования активного вещества, пластина меняет цвет с синего на белый.
- Во время работы вы можете наблюдать некоторые следы испарений с пластины – это нормальное явление.
- Лампа освещает пространство и защищает от комаров, мух, ос и других летающих насекомых.
- Источником света являются батарейки. Репеллент активируется при помощи фирменного газового картриджа ThermaCell.
- LED-освещение может быть использовано как вместе, так и без активации репеллента.

КАК ПОЛЬЗОВАТЬСЯ СВЕТОМ:

1. Откройте отсек для батареек в основании лампы и установите 4 батарейки типа D в лампу TRAILBLAZER (MR CL) или 4 батарейки типа AA в лампу SCOUT (MR CLC), соблюдая полярность. Закройте отсек для батареек.

2. Для того, чтобы включить свет в необходимый режим (LOW – слабый, MEDIUM – средний, HIGH – яркий, SOS), нажмите кнопку «ON/OFF». Повторное нажатие кнопки увеличивает уровень освещенности. Чтобы выключить свет, нажмите кнопку и удерживайте ее в нажатом положении в течение 3-х секунд.

3. Режимом освещения можно пользоваться как совместно с активированным репеллентом, так и без него.



ВНИМАНИЕ:

- В качестве антимоскитного прибора, лампой ThermaCell можно пользоваться только на открытом воздухе. Нельзя включать антимоскитный прибор в закрытом пространстве, в палатке, комнате и т.п.
- Для работы прибора необходимо использовать только фирменные пластины Thermacell.
- Не пользуйтесь лампой ThermaCell под дождем.
- Важно: прибор может использоваться как репеллент только в вертикальном положении, нагревающейся решеткой вверх. Использование антимоскитного прибора во включенном режиме нагревающейся решеткой вниз категорически запрещен!
- Когда прибор включен не касайтесь решетки, так как через 2-3 минуты работы он нагреется.
- Чистку лампы производите только после полного остывания.

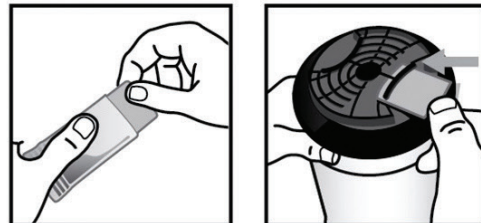
ИНСТРУКЦИЯ ПО ПРИМЕНЕНИЮ THERMACELL TRAILBLAZER CAMP LANTERN (MR CL) / SCOUT CAMP LANTERN (MR CLC)

Внимательно ознакомьтесь с инструкцией перед началом использования лампы ThermaCELL

КАК ПОЛЬЗОВАТЬСЯ РЕПЕЛЛЕНТОМ:

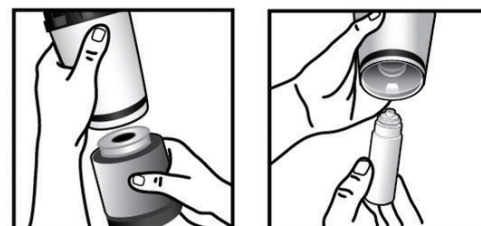
1. Достаньте одну пластину ThermaCell из индивидуальной упаковки. Поместите ее под решетку на нагревающий элемент на верхней части лампы. **Рис.1**

Рис.1



2. Поверните плафон и снимите его с основания. Снимите крышку с газового картриджа и вверните картридж по часовой стрелке в специальный отсек внутри плафона до упора. Убедитесь, что картридж установлен должным образом, и установите плафон на основание прибора. Время работы от одного картриджа ThermaCell составляет около 12 часов. **Рис.2**

Рис.2

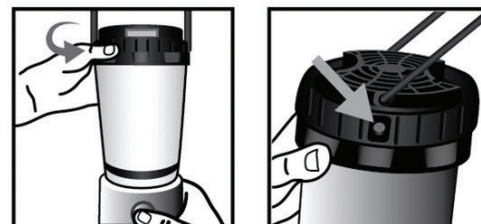


3. Чтобы активировать антимоскитное действие, поверните рифленое кольцо вверх плафона с положения «OFF» против часовой стрелки в положение «ON». Начнется подача газа.

Рис.3

4. Подождите примерно 3-5 секунд, а затем продолжайте поворачивать рифленое кольцо вверх лампы против часовой стрелки в положение «START» до щелчка.

Рис.3



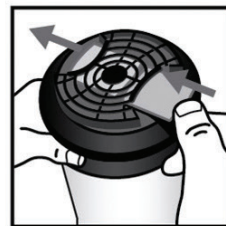
5. Убедитесь, что репеллент был активирован, посмотрев в овальное отверстие, расположенное на рифленом кольце справа от красной метки на кольце. Должен загореться оранжевый свет. Если оранжевого света нет, поверните рифленое кольцо обратно в положение «ON» и повторите вращение в положение «START» 2-3 раза, чтобы включить прибор.

Рис.4



6. Если оранжевого света по-прежнему нет, убедитесь, что картридж закручен в картриджный отсек до упора. Также проверьте, достаточно ли в картридже газа. Если картридж пустой или почти пустой, замените его на новый картридж Thermacell, а затем повторите шаги 3-5.

Рис.5



7. По окончании пользования лампой поверните рифленое кольцо влево в положение «OFF». Дайте лампе полностью остыть перед тем, как перевести ее в режим хранения. **Рис.4**

8. Чтобы заменить использованную пластину, убедитесь, что прибор выключен (в положении «OFF»), и дайте нагревающему элементу под решеткой остыть. Затем извлеките использованную пластину и установите на ее место новую. **Рис.5**

Реквизиты официального сервисного центра в России:

121084, Москва, ул. Баркляя д.8 оф. 357, Тел. 8 (495) 737 48 26, www.comfortime-service.ru
info@comfortime-service.ru **Спасибо за покупку!**