



NAVIXY M7

**Защищенный GPS-трекер (маяк)
с емким аккумулятором и возможностью крепления на магнит**

Руководство пользователя

[Артикул модели M7]

Общее описание	3
Рекомендуемое применение.....	3
Внешний вид и комплектация	4
Внешний вид.....	4
Комплектация	4
Технические характеристики.....	5
Подготовка к использованию.....	6
SIM-карта.....	6
Включение устройства	6
Заряд аккумулятора	6
Светодиодный индикатор	7
USB разъем	7
Рекомендуемое размещение	7
Кнопка-сенсор открепления от объекта.....	7
Мониторинг передвижений	8
Текущее местонахождение	8
Контроль гео-событий	8
Просмотр истории движения.....	8
Поддержка.....	9
Устранение неполадок.....	9
Меры безопасности	10
Служба технической поддержки	10
Гарантийный талон	10

Благодарим за выбор!

Спасибо за выбор продукции NAVIXY!

Мы приложили все усилия для того, чтобы представить Вам этот качественный и высокотехнологичный продукт. Надеемся, что Вы получите удовлетворение от его использования. Мы будем рады получить Ваши отзывы и пожелания по телефону **8-800-3333-101** или по почте: **info@navixy.ru**

Общее описание

NAVIXY M7 – это портативный GPS трекер с защищенным корпусом и емким аккумулятором, предназначенный для он-лайн отслеживания автомобилей, прицепов, контейнеров, грузов и т.д.

Опционально модель M7 комплектуется двумя мощными неодимовыми магнитами, позволяющими крепить его к металлическим поверхностям.

Еще одной отличительной особенностью M7 является двухрежимное GPS слежение. Вы можете выбрать непрерывный или интервальный режим:

- **В непрерывном режиме** GPS-трекер M7 постоянно находится на связи и позволяет осуществлять подробное наблюдение за движением. Устройство переходит в «состояние сна» только на остановках (при отсутствии движения 3 минуты) – автоматически, для экономии заряда аккумулятора.
- **В интервальном режиме** устройство большую часть времени находится в «состоянии сна», и обновляет данные о местонахождении только через установленный интервал времени (от одного часа до нескольких суток), что обеспечивает автономную работу от аккумулятора до 2-х лет.

Рекомендуемое применение

- Спутниковый мониторинг автотранспорта
- GPS контроль грузов, контейнеров (логистические отделы, транспортные компании)
- Охрана различной дорогостоящей техники, в т.ч. сдаваемой в аренду
- Противоугонная «закладка» в личный автомобиль
- Применение в качестве портативного GPS трекера с длительной автономной работой



Произведено по заказу NAVIXY в Тайване. Предприятие-изготовитель "Wonde Proud Technology Co., Ltd."; адрес: КНР, Тайвань, Тайбей, Ксижи Сити, улица Шин-Тай-Бу Роад, 4Ф, секция 1, 100. Уполномоченная организация в РФ ООО «Спутник-техника» ОГРН 1086671019357; адрес: Москва, Холодильный пер., дом 3, корпус 1 строение 2, офис 2115, тел. 7 (495) 223-04-27.

Внешний вид и комплектация

Внешний вид



Комплектация

- GPS-трекер
- Сетевое зарядное устройство
- Дополнительная защищенная крышка разъема для удобной подзарядки
- Неодимовые магниты (2 шт) – опция
- Руководство пользователя



Технические характеристики

Размер и вес

- Размеры: 102x47x46 мм
- Вес: 250 г

GPS

- Высокочувствительный приемник (до -165 dBm) для работы в городских условиях
- 66 каналов
- Частота L1 1575.42 МГц
- Встроенная малозумящая антенна
- Точность определения координат 5-25 метров, скорости – 0,1 м/с
- Холодный/теплый/горячий старт 42/38/1 сек

GSM

- Частота 850/900/1800/1900 МГц
- Передача данных SMS, GPRS class 10, TCP/UDP

Память

- Flash-память 4 Мб
- Хранение до 100,000 точек маршрута

G-сенсор движения

- Встроенный 3D G-сенсор
- Использование для экономии энергии в режиме покоя

Заряд батареи

- Встроенный аккумулятор Li-ion повышенной емкости 5200 mAh
- Примерное время работы в различных режимах (в зависимости от частоты отправки данных):
 - каждые 15 минут - 1 неделя
 - каждые 30 минут - 2 недели
 - каждые 60 минут - 1 месяц
 - каждые 12 часов - 1 год
 - один раз в сутки - 1.5 года
 - более 3-х лет в режиме Standby
 - режим непрерывной передачи - 40 часов
- Зарядка от электросети (блок питания в комплекте) 5V, 900 mA

Прочее

- Светодиодный индикатор состояния

Окружающая среда

- Температура эксплуатации:
 - он-лайн наблюдение: -20°C..+80°C
 - накопление данных: -40°C..+80°C
- Защита от пыли и влаги IP67

Производитель оставляет за собой право изменять технические характеристики устройства.

SIM-карта

Обычно в комплекте с GPS-трекером поставляется SIM-карта, которая работает на всей территории России на базе сети МТС. Никаких дополнительных действий с комплектной SIM-картой производить не требуется. Отдельно пополнять ее баланс не нужно – достаточно следить за балансом в системе мониторинга.

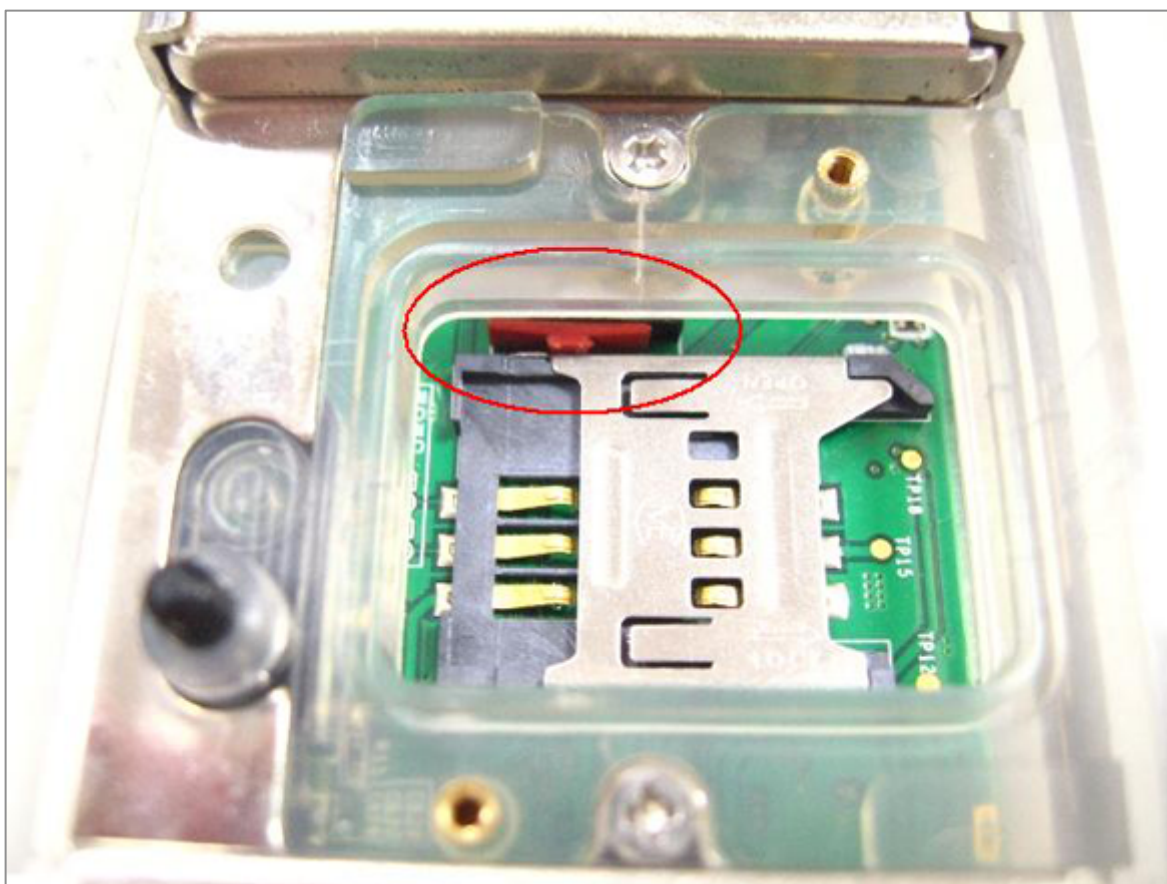
Если вы хотите использовать свою SIM-карту (приобретенную отдельно у любого GSM-оператора), то подключите на ней услугу GPRS-Интернет и снимите запрос PIN-кода.

Для установки SIM-карты выполните следующие действия:

1. Открутите винты, удерживающие металлическую пластину на нижней стороне.
2. Поместите SIM-карту в слот и зафиксируйте его, переместив в направлении "LOCK".
3. Верните обратно металлическую пластину и закрутите винты удерживающие ее.

Включение устройства

Включение GPS трекера производится тумблером, расположенным под крышкой на нижней стороне трекера.



Заряд аккумулятора

Для заряда внутреннего аккумулятора устройства от электросети используется блок питания. Обычное время, необходимое для полного заряда – 5 часов.

Светодиодный индикатор

Состояния трехцветного светодиодного индикатора отображают статус работы GPS трекера:

Цвет индикатора	Режим отображения	Статус
Красный	1 с горит/1 с не горит	Регистрация в сети GSM
	1 с горит/3 с не горит	Заряжается
	Постоянно горит	Полностью заряжена
Синий	1 с горит/1 с не горит	Сигнал GPS принят
Фиолетовый	1 с горит/1 с не горит	Сигнал GPS и GSM принят
	0.1 с горит/0.1 с не горит	Сигнал GPS,GSM не принят

Индикатор LED не будет отображать статус остаточного заряда, если M7 подключен к USB-порту или блоку питания.

Существует два режима выключения индикатора:

1. Выключается через 10 секунд после срабатывания кнопки открепления (по умолчанию);
2. Выключается при переходе устройства в режим сна.

USB разъем

USB-порт используется для обновления прошивки или обслуживания в сервисном центре. Обычно пользователям нет необходимости его использовать. За дополнительной информацией вы можете обратиться в службу технической поддержки.

Рекомендуемое размещение

GPS-трекер высокую степень защиты от пыли и влаги – IP67, позволяющую закреплять устройство в том числе и снаружи транспортных средств и грузовых контейнеров.

В GPS-трекере M7 используется новейший чип GPS с высокой чувствительностью к уровню сигнала спутниковой навигации, позволяющий надежно и точно определять местонахождение даже в сложных условиях – плотной городской застройке, лесистой местности и т.д. Тем не менее, GPS-трекер может не принимать или плохо принимать GPS-сигналы в пространстве, экранированном металлом.

Если GPS-трекер используется для контроля грузов в таре или упаковке, ослабляющей GPS-сигнал, то рекомендуется для лучшего приема GPS-сигнала размещать трекер в верхней части тары, а также ориентировать его вверх тем торцом, где отсутствуют разъемы (с этой стороны расположена GPS антенна).

Кнопка-сенсор открепления от объекта

На нижней стороне GPS-трекера M7 расположена миниатюрная кнопка-сенсор, предназначенная для определения фактов открепления устройства от объекта. Соответствующее информирование может быть настроено пользователем в системе мониторинга.

Кнопка-сенсор также используется для программного включения/выключения и принудительного «пробуждения» устройства (ранее момента, предусмотренного установленным расписанием). Для этого используйте 4-х кратное нажатие на кнопку с небольшим интервалом (примерно 0.5 сек между нажатиями).

Мониторинг передвижений

Используя веб-интерфейс ГДЕ МОИ, вы можете определять текущее местоположение, просматривать маршруты и историю событий, управлять GPS-трекером. Для входа используйте следующий URL-адрес:

- <http://my.gdemoi.ru> – для доступа с компьютера, телефона или планшета

или фирменные мобильные приложения ГДЕ МОИ.

Текущее местонахождение

Для определения местонахождения используются технологии GPS (высокоточное, по сигналам спутниковой навигации) и LBS (приблизительное, по сигналам базовых станций).

На электронной карте указываются местонахождение (адрес и географические координаты), скорость и направление движения обновляются в режиме он-лайн.

Контроль гео-событий

Вы можете получать автоматические уведомления по SMS и Email о следующих событиях сразу, как только они произошли:

- Вход/выход из гео-зоны
- Превышение скорости
- Низкий заряд аккумулятора
- Открепление GPS-трекера от объекта
- Потеря связи с объектом
- и другие

Получив сообщение о событии, вы можете посмотреть, где оно произошло. Уведомления по Email доставляются бесплатно. SMS и голосовые телефонные сообщения доставляются в составе платного пакета услуг сервиса "ГДЕ МОИ".

Просмотр истории движения

Пользователь может посмотреть, где находился объект наблюдения накануне. Сервер ГДЕ МОИ хранит историю передвижений и всех событий в течение нескольких лет. Для каждого маршрута указывается: время начала и завершения, общая длина и продолжительность. Знаки на маршрутах указывают на произошедшие события, например, превышение скорости, места открепления трекера от объекта и т.д.

Устранение неполадок

Неполадка	Вероятные причины	Решение
В процессе активации не происходит первого подключения	<ul style="list-style-type: none"> • Не включен главный тумблер • Неправильно или ненадежно установлена SIM-карта • Активация выполнялась, когда устройство находилось в «режиме сна» (индикаторы были выключены) • SIM-карта заблокирована или на ней установлен PIN-код • При активации неверно введен IMEI - номер 	<ul style="list-style-type: none"> • Включить главный тумблер под металлической крышкой • Проверить индикацию, принудительно «пробудить» устройство четырехкратным нажатием кнопки-сенсора снятия с объекта • Проверить корректность установки SIM-карты • Обратиться в техническую поддержку сервиса мониторинга для проведения повторной активации
Устройство на связи с сервером, но в системе имеет статус «Не наблюдается»	<ul style="list-style-type: none"> • Сигнал GPS экранируется металлическими поверхностями • Объект находится в подземном паркинге, гараже, туннеле и т.п., где недоступен прием GPS-сигнала • Прибор находится в «режиме сна» 	<ul style="list-style-type: none"> • Поменять место расположения устройства или ориентацию • Подождать, когда объект выедет на открытое пространство • Обновление местонахождения производится с установленным интервалом
Не выходит на связь с сервером (статус «Нет связи»)	<ul style="list-style-type: none"> • Объект находится вне зоны GSM-покрытия или в зоне международного роуминга • Разрядились элементы питания • SIM-карта заблокирована 	<ul style="list-style-type: none"> • Подождать, когда объект вернется в зону обслуживания сети GSM • Проверить индикацию прибора, заменить элементы питания • Проверить баланс

Меры безопасности

- Используйте изделие строго в соответствии с данным руководством по эксплуатации
- При зарядке прибора используйте электросеть с надлежащими характеристиками (220В)
- Не используйте прибор при поврежденном шнуре питания, а также в случаях, если нарушена нормальная работа изделия, если оно падало или было повреждено каким-либо другим образом
- Не используйте изделие при экстремальных температурах (за пределами, указанных в технических характеристиках)
- Не храните изделие во влажных и загрязненных местах
- Избегайте попадания влаги в устройство
- Никогда самостоятельно не вскрывайте устройство – это опасно и может привести к выходу устройства из строя и аннулирует гарантийные обязательства производителя. Для ремонта и технического обслуживания обращайтесь только в сервисные центры, уполномоченные для ремонта изделий торговой марки NAVIXY

Служба технической поддержки

Телефон: 8-800-3333-101 (Бесплатно по России)
Email: support@navixy.ru
Web-сайт: www.navixy.ru

Гарантийный талон

Ограниченная гарантия производителя составляет 12 месяцев со дня начала эксплуатации устройства или, если эту дату невозможно подтвердить, со дня продажи.

Серийный номер / IMEI	
Дата продажи	
Штамп магазина	