



Следите за важным.  
По всему миру.



## **X-Pet 1**

**GPS маячок на ошейник  
для животных**

Руководство по эксплуатации

[Артикул модели TMT250]

## СПАСИБО ЗА ВЫБОР!

Благодарим Вас за доверие к продукции ГдеМои!

Ассортиментная линейка ГдеМои по праву занимает лидирующие позиции на рынке современных средств для спутникового слежения за объектами. Продукты этой марки отличаются удобством, высокотехнологичны и имеют отменное качество. Мы надеемся, что Вы получите удовлетворение от их использования.

Мы всегда рады получить Ваши отзывы и пожелания по телефону горячей линии 8-800-3333-101 (бесплатно по России) или email: [support@gdemoi.ru](mailto:support@gdemoi.ru)



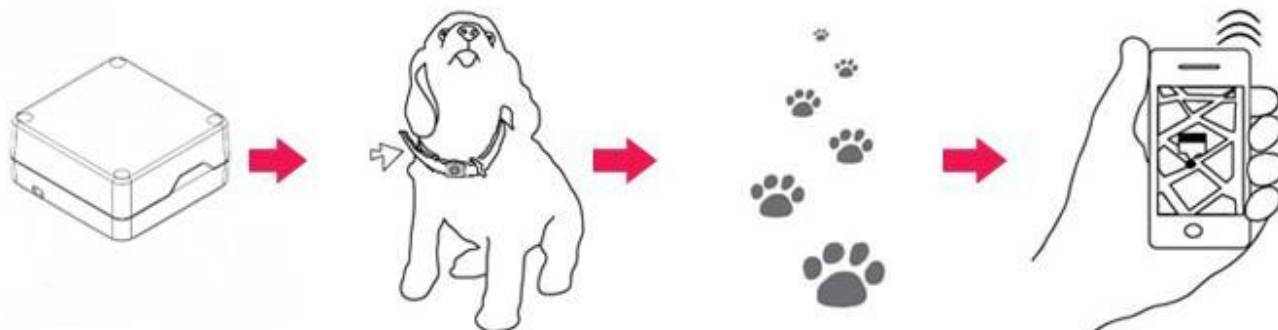
Произведено в Литве. Поставщик: ООО «Спутник-техника» ОГРН 1086671019357; адрес: Москва, Холодильный пер., дом 3, корпус 1 строение 2, офис 2108, тел. 7 (495) 223-04-27.

## ОГЛАВЛЕНИЕ

<b>Общее описание</b> .....	<b>4</b>
Особенности модели.....	4
Технические характеристики .....	5
Внешний вид .....	6
Комплектация.....	6
<b>Подготовка к использованию</b> .....	<b>7</b>
Установка SIM-карты .....	7
Зарядка аккумулятора .....	8
Включение/отключение трекера .....	8
<b>Поддержка</b> .....	<b>9</b>
Устранение неполадок .....	9
Меры безопасности.....	10
Гарантийные обязательства.....	10
Служба технической поддержки.....	10
Гарантийный талон.....	10

## ОБЩЕЕ ОПИСАНИЕ

**X-Pet 1** – это компактный GPS-маячок, с настраиваемыми режимами работы и энергосбережения, защищенный от воды и пыли, который легко закрепить на ошейнике домашнего животного, чтобы отслеживать его местонахождение.



## ОСОБЕННОСТИ МОДЕЛИ

- ✓ Компактный размер и малый вес - отлично подходит даже для небольших собак
- ✓ Силиконовый чехол с возможностью крепления на ошейник
- ✓ Защита от попадания воды и пыли IP67
- ✓ Удобный магнитный кабель для заряда
- ✓ Низкое энергопотребление в активном режиме и настраиваемый алгоритм перехода в «спящий режим» при отсутствии движения

## ТЕХНИЧЕСКИЕ ХАРАКТЕРИСТИКИ

### Размер и вес

- Габариты: 44x43x20 мм
- Вес: 40 г

### GPS/ГЛОНАСС

- Встроенная антенна ГЛОНАСС/GPS
- Чувствительность - до -165 дБм
- Точность определения координат 3-25 метров, скорости – 0,1 м/с
- «Горячий» старт < 1с
- «Тёплый» старт < 25с
- «Холодный» старт < 35с

### GSM

- Встроенная GSM антенна
- Диапазон: 850/900/1800/1900 МГц
- GPRS multi-slot class 12

### Аппаратные средства:

- 128 МБ внутренней Flash-памяти (хранение до 192000 точек маршрута во встроенной памяти при нахождении вне зоны GSM-покрытия);

- Встроенный трехосный акселерометр для управления энергосбережением.

### Контроль событий

- Низкий заряд батареи
- Вход и выход из гео-зон

### Электропитание

- Встроенный аккумулятор Li-ion 800 mAh 3.8V
- Продолжительность автономной работы:
  - в режиме ожидания – до 250 часов
  - в непрерывном режиме (активное движение) – до 8 часов

Указанные значения могут варьироваться в зависимости от температуры, условий приема сигнала, состояния аккумулятора

### Окружающая среда

- Температура эксплуатации -25..+55°C
- Влажность 5-95%

*Производитель оставляет за собой право изменять технические характеристики устройства.*

## ВНЕШНИЙ ВИД



## КОМПЛЕКТАЦИЯ

- GPS-трекер
- Силиконовый чехол с возможностью крепления на ошейнике
- Устройство для зарядки от электросети 1A с USB-кабелем
- Руководство пользователя
- Отвертка

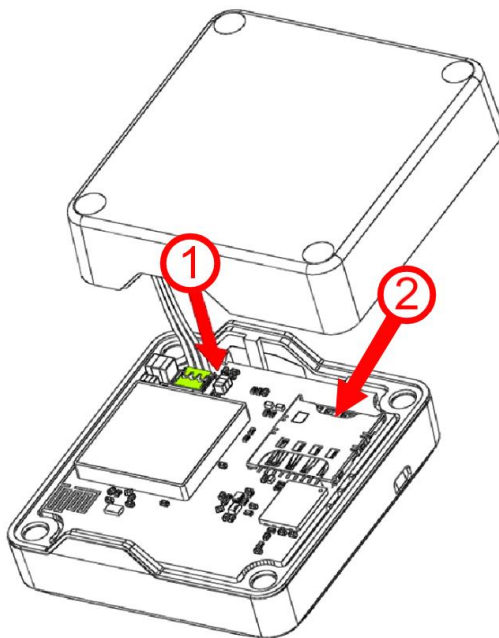
## ПОДГОТОВКА К ИСПОЛЬЗОВАНИЮ

### УСТАНОВКА SIM-КАРТЫ

Для связи GPS-трекера с дата-центром (сервером) мониторинга используется GSM-сеть, главным образом GPRS/EDGE-канал связи. В комплекте с GPS-трекером поставляется SIM-карта, которая работает на всей территории России на базе сети МТС. Использование этой SIM-карты включено в пакет платных услуг сервиса мониторинга «ГдеМои». Отдельно пополнять ее баланс не нужно – достаточно следить за балансом учетной записи в системе мониторинга. Никаких дополнительных действий с комплектной SIM-картой производить не требуется.

Если вы хотите использовать собственную SIM-карту (приобретенную отдельно у любого GSM-оператора), то:

- PIN-код на SIM-карте должен быть отключен (данная настройка используется по умолчанию, но может быть изменена);
- в пакете предоставляемых услуг сотовой сети должны быть включены: прием/отправка SMS-сообщений, GPRS-Интернет;
- при необходимости использования терминала за границами родного региона подключите услуги роуминга голосовой связи и передачи данных.



Для установки SIM-карты открутите прилагаемой отверткой четыре болта на нижней части корпуса. После этого подключите внутренний аккумулятор, установите SIM-карту в слот скошенным углом внутрь и прикрутите крышку обратно.

## ЗАРЯДКА АККУМУЛЯТОРА

Подключите трекер к комплектному зарядному устройству. Если вы используете собственный блок питания, обратите внимание, сила тока не должна превышать 1А.

Полный заряд аккумулятора занимает порядка 2-х часов. В это время светодиодный индикатор будет гореть красным.

## ВКЛЮЧЕНИЕ/ОТКЛЮЧЕНИЕ ТРЕКЕРА

Включение и отключение GPS-трекера производится кнопкой сбоку устройства.

Для того, чтобы **включить** GPS-трекер, зажмите кнопку включения на 2 секунды. Индикатор загорится зеленым светом, а через 5 секунд GPS-трекер подтвердит свое включение продолжительной вибрацией.

Для того, чтобы **отключить** GPS-трекер, зажмите кнопку включения/выключения на 5 секунд. Индикатор загорится желтым светом, а затем погаснет.



## УСТРАНЕНИЕ НЕПОЛАДОК

Неполадка	Вероятные причины	Решение
В процессе активации не происходит первого подключения	<ul style="list-style-type: none"> <li>• Не установлен аккумулятор</li> <li>• Неправильно или ненадежно установлена SIM-карта</li> <li>• Активация выполнялась, когда устройство находилось в «режиме сна» (индикаторы были выключены)</li> <li>• SIM-карта заблокирована или на ней установлен PIN-код</li> <li>• При активации неверно введен IMEI - номер</li> </ul>	<ul style="list-style-type: none"> <li>• Проверить индикацию</li> <li>• Проверить корректность установки SIM-карты</li> <li>• Обратиться в техническую поддержку сервиса мониторинга для проведения повторной активации</li> <li>• Проверить баланс SIM-карты</li> <li>• Обратиться в техническую поддержку сервиса мониторинга для проведения повторной активации</li> </ul>
Устройство на связи с сервером, но в системе имеет статус «Не наблюдается»	<ul style="list-style-type: none"> <li>• Сигнал ГНСС экранируется металлическими поверхностями</li> <li>• Объект находится в подземном паркинге, гараже, туннеле и т.п., где недоступен прием ГНСС-сигнала</li> <li>• Прибор находится в «режиме сна»</li> </ul>	<ul style="list-style-type: none"> <li>• Поменять место расположения устройства или ориентацию</li> <li>• Подождать, когда объект выедет на открытое пространство</li> <li>• Обновление местонахождения производится с установленным интервалом</li> </ul>
Не выходит на связь с сервером (статус «Нет связи»)	<ul style="list-style-type: none"> <li>• Объект находится вне зоны GSM-покрытия или в зоне международного роуминга</li> <li>• Разрядились элементы питания</li> <li>• SIM-карта заблокирована</li> </ul>	<ul style="list-style-type: none"> <li>• Подождать, когда объект вернется в зону обслуживания сети GSM</li> <li>• Проверить индикацию прибора, заменить элементы питания</li> <li>• Проверить состояние баланса</li> </ul>

## МЕРЫ БЕЗОПАСНОСТИ

- При зарядке прибора используйте электросеть с надлежащими характеристиками (220В)
- Для ремонта и технического обслуживания обращайтесь только в сервисные центры, уполномоченные для ремонта изделий торговой марки ГдеМои
- Не используйте прибор при поврежденном шнуре питания, а также в случаях, если нарушена нормальная работа изделия, если оно падало или было повреждено каким-либо другим образом.
- Используйте изделие по прямому назначению

## ГАРАНТИЙНЫЕ ОБЯЗАТЕЛЬСТВА

Ограниченная гарантия производителя составляет 12 месяцев со дня начала эксплуатации устройства или, если эту дату невозможно установить, со дня продажи.

Работоспособность оборудования гарантируется при соблюдении правил установки и использования, изложенных в настоящем руководстве.

## СЛУЖБА ТЕХНИЧЕСКОЙ ПОДДЕРЖКИ

Телефон: 8-800-3333-101 (Бесплатно по России)

Email: support@gdemoi.ru

Web-сайт: www.gdemoi.ru

## ГАРАНТИЙНЫЙ ТАЛОН

Серийный номер / IMEI	
Дата продажи	
Штамп магазина	