



# Персональный анализатор алкоголя **Динго С-08**

Руководство пользователя



[www.alcotester.ru](http://www.alcotester.ru)

## **содержание**

<b>введение .....</b>	<b>4</b>
<b>подготовка к работе .....</b>	<b>4</b>
<b>важные предупреждения.....</b>	<b>5</b>
<b>описание прибора.....</b>	<b>6</b>
<b>проведение теста .....</b>	<b>7</b>
<b>проведение скринингового теста .....</b>	<b>8</b>
<b>ошибки и неисправности .....</b>	<b>9</b>
<b>спецификация.....</b>	<b>10</b>
<b>важные предупреждения.....</b>	<b>11</b>
<b>калибровка .....</b>	<b>12</b>
<b>гарантия и сервис .....</b>	<b>13</b>

## введение

Поздравляем Вас с приобретением алкотестера **Динго С-08**. Он определит содержание алкоголя у Вас в крови в течение нескольких секунд.

Цифровые показания выводятся на трехразрядный цифровой дисплей в единицах промилле (грамм алкоголя в литре крови).

Алкотестер **Динго-С-08** представляет собой анализатор паров алкоголя в выдыхаемом воздухе. Прибор пересчитывает полученные данные на концентрацию алкоголя в крови и выдает результат на трехразрядный цифровой дисплей. Питание осуществляется от двух батареек.

## подготовка к работе

**Установка батареек.** Слегка нажмите на верх крышки с тыльной стороны **Динго С-08** и сдвиньте ее вниз. Вставьте две щелочные батарейки, соблюдая полярность. Вставьте на место крышку.

**Замена батареек.** Если на дисплее загорается сообщение «bAt», значит, необходимо заменить батарейки.

**Внимание!** Меняйте обе батарейки одновременно. Используйте только щелочные (алкалиновые) батарейки. Показания прибора с разряженными батарейками могут не соответствовать реальным. На одном комплекте батареек можно провести до 400 тестов.

## важные предупреждения



Необходимо выждать не менее 20 мин после употребления алкоголя, пищи или курения прежде чем приступать к продуванию. В противном случае алкотестер может выдать неправильные показания, либо это может привести к повреждению чувствительного к алкоголю датчика. Для каждого повторного измерения используйте новый мундштук.

## описание прибора

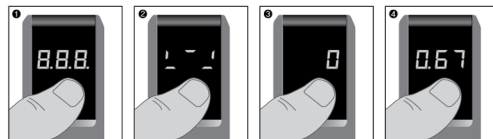
**Комплектация:** алкотестер, 5 мундштуков, 2 батарейки AAA, чехол, руководство по эксплуатации.



6

## проведение теста

**Подготовка:** Выдвините мундштук/вставьте новый мундштук.



### Проведение теста:

1. Нажмите кнопку вкл.
2. Дождитесь отображения "0" на дисплее
3. Продуйте в мундштук непрерывно до окончания прерывистого звукового сигнала (с умеренной силой в течение около 4 секунд). При срыве теста из-за преждевременного прекращения или недостаточной силы выдоха на дисплее высвечивается сообщение «**FLO**» о необходимости повторного теста.
4. Результат отобразится в течение 10 секунд. Прибор выключается автоматически.

### При удержании кнопки Вкл. на дисплее отображается:

**С:** Общее число тестов

**А:** Число тестов с выявлением алкоголя

Счетчики обнуляются после калибровки.

7

## проведение скринингового теста

Проведение скринингового теста (индикация да/нет):  
При скрининговом тесте происходит ручной забор воздуха.

### Проведение скринингового теста:

1. Нажмите кнопку вкл.
2. Поднесите прибор как можно ближе к губам
3. Кратковременно нажмите кнопку вкл.
4. Результат отобразится в виде буквы  
“P” (pass) - тест пройден, алкоголя нет  
“F” (fail) - тест не пройден , алкоголь обнаружен

## ошибки и неисправности

Ошибки и неисправности	Описание	Решение
Flo	• Срыв теста из-за преждевременного прекращения или недостаточной силы выдоха	Повторите тест заново
bAt	• Батарейки разряжены	Замените батареи
CAL	• Требуется калибровка	Обратитесь в службу технической поддержки

## спецификация

размеры	110 x 44 x 15 мм
вес	66 г
сенсор	электрохимический
диапазон показаний	0,00—4,00 промилле
питание	2 батарейки AAA
продолжительность работы	до 400 тестов
время подготовки	не более 20 секунд
время отклика	2 секунды
дискретность шкалы	0,01 промилле
раб. температура	0—40°C
средний срок службы	3 года

## важные предупреждения

1. Попадание сигаретного дыма или слюны в сенсор может вывести прибор из строя.
2. Не храните прибор вблизи от источников запахов (косметичка) или нагревательных приборов.
3. Не рекомендуется проводить проверку под сильным ветром или в помещении с загрязненной атмосферой.
4. Для сохранения точности показаний рекомендуется настраивать алкотестер приблизительно через каждые 1000 тестов, либо при появлении надписи CAL или ERR на дисплее.
5. Диабет, низкокалорийная диета и некоторые другие факторы приводящие к повышению концентрации кетонов в выдохе могут вызывать ложно-положительные результаты. Проконсультируйтесь с врачом.
6. Срок службы датчика и точность показаний существенно уменьшаются при:
  - а) продувании через прибор предельных концентраций алкоголя
  - б) использовании алкотестера для массовых проверок
7. Показания прибора не являются доказательными – независимо от количества принятого спиртного не следует садиться за руль.

## калибровка

Алкотестер **Динго С-08** поступает в продажу с заводской калибровкой, производящейся на специальном оборудовании. В процессе работы чувствительный к алкоголю датчик прибора изнашивается, что приводит к постепенному росту погрешности измерений. Для восстановления точности необходимо время от времени проводить настройку алкотестеров в специализированном сервисном центре. Периодичность технического обслуживания зависит, в основном, от интенсивности использования прибора.

### Техническое обслуживание

Наш адрес: 125363, г. Москва,  
ул. Новопоселковая, д. 6,  
Телефон: (495) 792-31-90  
8(800)200-31-90 (беспл)  
e-mail: support@alcotester.ru  
www.alcotester.ru

## гарантия и сервис

### Условия гарантии

ООО «СИМС-2», являясь официальным представителем компании-производителя гарантирует, что приобретенный Вами алкотестер не имеет производственных дефектов в части материалов и комплектующих на момент продажи и обязуется произвести бесплатный ремонт вышедших из строя элементов в течение всего срока действия гарантии, за исключением регламентного технического обслуживания, вызванного естественным износом сенсорного датчика.

Гарантийное обслуживание осуществляется в СЦ ООО «СИМС-2» или авторизованных региональных сервисных центрах.

Доставка (отправка) алкотестеров в СЦ и получение из СЦ осуществляется силами и на средства покупателя.

### Срок гарантии — 12 месяцев.

**Внимание!** Гарантия не распространяется на химические источники питания.

Прибор принимается к гарантийному обслуживанию **только** при наличии паспорта (руководства по эксплуатации) с указанием серийного номера, даты продажи и с печатью торгующей организации.

## Алкотестер Динго-С-08

Производитель: Sentech Korea Corp.  
B03 Ilsan Techno Town 1141-1 Bakseok, Ilsan, Goyang,  
Кyeonggi, Корея

Поставщик: ООО «СИМС-2»  
125363, г. Москва, ул. Новопоселковая, д. 6,  
Тел./факс : (495) 792-31-90;  
тел. 8(800)200-31-90 (беспл.)

**[www.alcotester.ru](http://www.alcotester.ru)**

Серийный номер	
Дата продажи	

Подпись  
продавца \_\_\_\_\_

М.П.

### Внимание!

Производитель оставляет за собой право вносить изменения в программу работы анализатора без предварительного уведомления.

