



Следите за важным.
По всему миру.



ГдеМои S20

Портативный спутниковый GPS-трекер

Руководство по эксплуатации

[Артикул модели TMT250]

СПАСИБО ЗА ВЫБОР!

Благодарим Вас за доверие к продукции ГдеМои!

Ассортиментная линейка ГдеМои по праву занимает лидирующие позиции на рынке современных средств для спутникового слежения за объектами. Продукты этой марки отличаются удобством, высокотехнологичны и имеют отменное качество. Мы надеемся, что Вы получите удовлетворение от их использования.

Мы всегда рады получить Ваши отзывы и пожелания по телефону горячей линии 8-800-3333-101 (бесплатно по России) или email: support@gdemoi.ru



Произведено в Литве. Поставщик: ООО «Спутник-техника» ОГРН 1086671019357; адрес: Москва, Холодильный пер., дом 3, корпус 1 строение 2, офис 2108, тел. 7 (495) 223-04-27.

ОГЛАВЛЕНИЕ

Общее описание	4
Особенности модели.....	4
Технические характеристики	5
Внешний вид	6
Комплектация.....	6
Подготовка к использованию	7
Установка SIM-карты	7
Зарядка аккумулятора	8
Включение/отключение трекера	8
Тревожная кнопка.....	8
Поддержка	9
Устранение неполадок	9
Меры безопасности.....	10
Гарантийные обязательства.....	10
Служба технической поддержки.....	10
Гарантийный талон	10

ОБЩЕЕ ОПИСАНИЕ

ГдеМои S20 – портативный, компактный GPS-трекер с настраиваемыми режимами работы и энергосбережения, защищенный от воды и пыли.

Модель имеет универсальное применение и может использоваться для он-лайн отслеживания местонахождения людей, автомобилей, мотоциклов, животных, посылок, грузов и любых других объектов.

ОСОБЕННОСТИ МОДЕЛИ

- ✓ Компактный размер и малый вес
- ✓ Защита от воды и пыли IP67
- ✓ Крупная тревожная кнопка
- ✓ Датчик падения
- ✓ Удобный магнитный кабель для заряда
- ✓ Низкое энергопотребление в активном режиме и настраиваемый алгоритм перехода в «спящий режим» при отсутствии движения

ТЕХНИЧЕСКИЕ ХАРАКТЕРИСТИКИ

Размер и вес

- Габариты: 44x43x20 мм
- Вес: 40 г

GPS/ГЛОНАСС

- Встроенная антенна ГЛОНАСС/GPS
- Чувствительность - до -165 дБм
- Точность определения координат 3-25 метров, скорости – 0,1 м/с
- «Горячий» старт < 1с
- «Тёплый» старт < 25с
- «Холодный» старт < 35с

GSM

- Встроенная GSM антенна
- Диапазон: 850/900/1800/1900 МГц
- GPRS multi-slot class 12

Аппаратные средства:

- 128 МБ внутренней Flash-памяти (хранение до 192000 точек маршрута во встроенной памяти при нахождении вне зоны GSM-покрытия);
- Bluetooth V4.0 с поддержкой подключения внешних устройств;
- Встроенный трехосный акселерометр для управления энергосбережением и определения остановок.

Контроль событий

- Нажатие тревожной кнопки
- Включение/выключение трекера
- Низкий заряд батареи
- Превышение скорости
- Вход и выход из гео-зон
- Начало движения

Электропитание

- Встроенный аккумулятор Li-ion 800 mAh 3.8V
- Продолжительность автономной работы:
 - в режиме ожидания – до 250 часов
 - в непрерывном режиме (активное движение) – до 8 часов

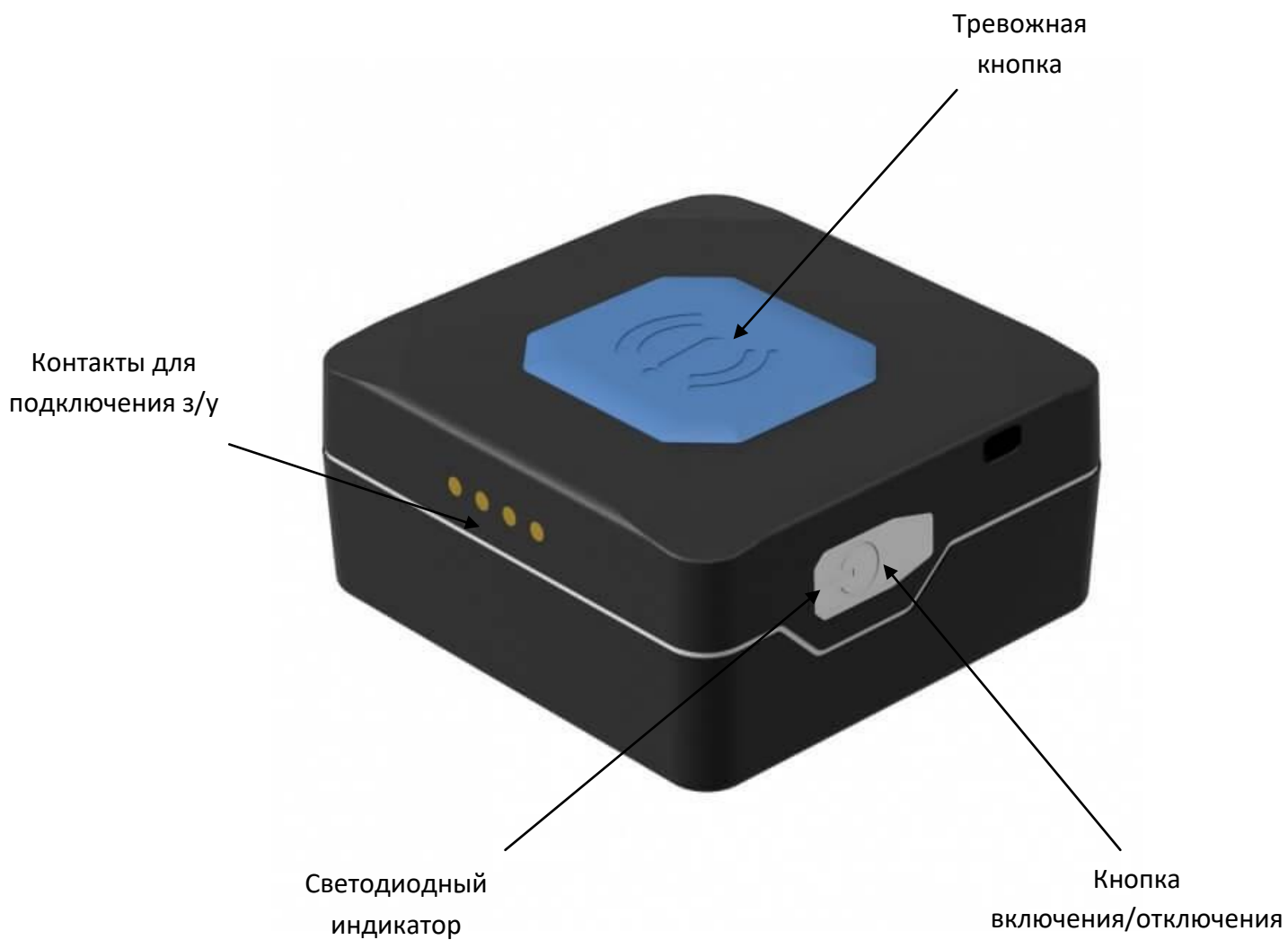
Указанные значения могут варьироваться в зависимости от температуры, условий приема сигнала, состояния аккумулятора

Окружающая среда

- Температура эксплуатации -25..+55°C
- Влажность 5-95%

Производитель оставляет за собой право изменять технические характеристики устройства.

ВНЕШНИЙ ВИД



КОМПЛЕКТАЦИЯ

- GPS-трекер
- Устройство для зарядки от электросети 1A с USB-кабелем
- Руководство пользователя
- Отвертка

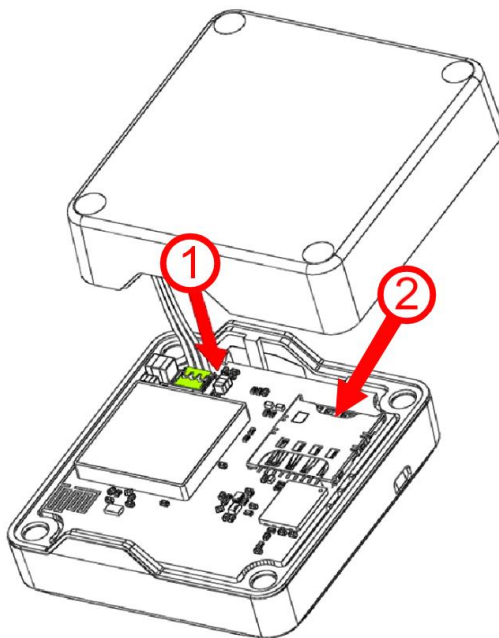
ПОДГОТОВКА К ИСПОЛЬЗОВАНИЮ

УСТАНОВКА SIM-КАРТЫ

Для связи GPS-трекера с дата-центром (сервером) мониторинга используется GSM-сеть, главным образом GPRS/EDGE-канал связи. В комплекте с GPS-трекером поставляется SIM-карта, которая работает на всей территории России на базе сети МТС. Использование этой SIM-карты включено в пакет платных услуг сервиса мониторинга «ГдеМои». Отдельно пополнять ее баланс не нужно – достаточно следить за балансом учетной записи в системе мониторинга. Никаких дополнительных действий с комплектной SIM-картой производить не требуется.

Если вы хотите использовать собственную SIM-карту (приобретенную отдельно у любого GSM-оператора), то:

- PIN-код на SIM-карте должен быть отключен (данная настройка используется по умолчанию, но может быть изменена);
- в пакете предоставляемых услуг сотовой сети должны быть включены: прием/отправка SMS-сообщений, GPRS-Интернет;
- при необходимости использования терминала за границами родного региона подключите услуги роуминга голосовой связи и передачи данных.



Для установки SIM-карты открутите прилагаемой отверткой четыре болта на нижней части корпуса. После этого подключите внутренний аккумулятор, установите SIM-карту в слот скошенным углом внутрь и прикрутите крышку обратно.

ЗАРЯДКА АККУМУЛЯТОРА

Подключите трекер к комплектному зарядному устройству. Если вы используете собственный блок питания, обратите внимание, сила тока не должна превышать 1А.

Полный заряд аккумулятора занимает порядка 2-х часов. В это время светодиодный индикатор будет гореть красным.

ВКЛЮЧЕНИЕ/ОТКЛЮЧЕНИЕ ТРЕКЕРА

Включение и отключение GPS-трекера производится кнопкой сбоку устройства.

Для того, чтобы **включить** GPS-трекер, зажмите кнопку включения на 2 секунды. Индикатор загорится зеленым светом, а через 5 секунд GPS-трекер подтвердит свое включение продолжительной вибрацией.

Для того, чтобы **отключить** GPS-трекер, зажмите кнопку включения/выключения на 5 секунд. Индикатор загорится желтым светом, а затем погаснет.

ТРЕВОЖНАЯ КНОПКА

Кнопка, расположенная сверху GPS-трекера выполняет функцию тревожной кнопки. Чтобы отправить SOS-оповещение, просто нажмите на кнопку.

После активации тревожной кнопки, GPS-трекер отправляет особый сигнал на сервер наблюдения. Данный сигнал содержит последние определенные GPS-координаты, а так же время. В соответствии с настройками для события «Тревожная кнопка SOS» сервером производится уведомление наблюдателей – например, по SMS, Email или Push-уведомление в мобильное приложение. По ссылке в SMS и Email сообщениях можно посмотреть место на карте, откуда был послан сигнал «SOS».

УСТРАНЕНИЕ НЕПОЛАДОК

Неполадка	Вероятные причины	Решение
В процессе активации не происходит первого подключения	<ul style="list-style-type: none"> • Не установлен аккумулятор • Неправильно или ненадежно установлена SIM-карта • Активация выполнялась, когда устройство находилось в «режиме сна» (индикаторы были выключены) • SIM-карта заблокирована или на ней установлен PIN-код • При активации неверно введен IMEI - номер 	<ul style="list-style-type: none"> • Проверить индикацию • Проверить корректность установки SIM-карты • Обратиться в техническую поддержку сервиса мониторинга для проведения повторной активации • Проверить баланс SIM-карты • Обратиться в техническую поддержку сервиса мониторинга для проведения повторной активации
Устройство на связи с сервером, но в системе имеет статус «Не наблюдается»	<ul style="list-style-type: none"> • Сигнал ГНСС экранируется металлическими поверхностями • Объект находится в подземном паркинге, гараже, туннеле и т.п., где недоступен прием ГНСС-сигнала • Прибор находится в «режиме сна» 	<ul style="list-style-type: none"> • Поменять место расположения устройства или ориентацию • Подождать, когда объект выедет на открытое пространство • Обновление местонахождения производится с установленным интервалом
Не выходит на связь с сервером (статус «Нет связи»)	<ul style="list-style-type: none"> • Объект находится вне зоны GSM-покрытия или в зоне международного роуминга • Разрядились элементы питания • SIM-карта заблокирована 	<ul style="list-style-type: none"> • Подождать, когда объект вернется в зону обслуживания сети GSM • Проверить индикацию прибора, заменить элементы питания • Проверить состояние баланса

МЕРЫ БЕЗОПАСНОСТИ

- Используйте прибор согласно данному руководству по эксплуатации
- При зарядке прибора используйте электросеть с надлежащими характеристиками (220В)
- Никогда самостоятельно не вскрывайте устройство – это может привести к выходу устройства из строя и аннулирует гарантийные обязательства производителя. Для ремонта и технического обслуживания обращайтесь только в сервисные центры, уполномоченные для ремонта изделий торговой марки ГдеМои
- Не используйте прибор при поврежденном шнуре питания, а также в случаях, если нарушена нормальная работа изделия, если оно падало или было повреждено каким-либо другим образом.
- Используйте изделие по прямому назначению

ГАРАНТИЙНЫЕ ОБЯЗАТЕЛЬСТВА

Ограниченная гарантия производителя составляет 12 месяцев со дня начала эксплуатации устройства или, если эту дату невозможно установить, со дня продажи.

СЛУЖБА ТЕХНИЧЕСКОЙ ПОДДЕРЖКИ

Телефон: 8-800-3333-101 (Бесплатно по России)

Email: support@gdemoi.ru

Web-сайт: www.gdemoi.ru

ГАРАНТИЙНЫЙ ТАЛОН

Серийный номер / IMEI	
Дата продажи	
Штамп магазина	